

La place des usagers ?



ELISABTEH PELEGRIN GENEL Architecte DPLG, Urbaniste, Psychologue du travail

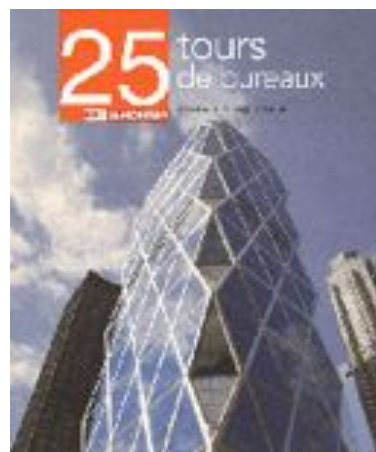
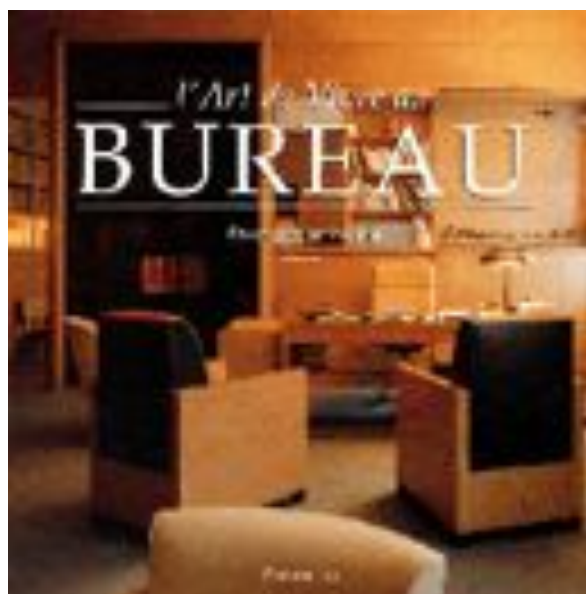
epelegringenel@gmail.com

www.epelegringenel.com

www.architecture-pelegrin.com

Agence 01 43 04 03 03 et 01 42 74 34 15 2 rue du Lieutenant Chauré 75 020 Paris





« Ah les usagers !!! »

- 1. Un parallèle avec la ville
- 2. Le chantier de la mutualisation
- 3. Un bâtiment performant
- 4. Les utilisateurs et les aménagements
- 5. Quelle concertation ?

1. Dans la ville ?

- Un espace partagé
 - Un espace pensé et imposé
 - Un espace arpenté et détourné
 - Un espace habité
-
- « Vivre, c'est passer d'un espace à l'autre en essayant le plus possible de ne pas se cogner » Georges Pérec, Espèces d'espaces

Et dans un bureau ou un
équipement ?

Ville aimable ? Désirable ? Durable ? Verte ?

- Bouger et manger 5 fruits et légumes par jour
- Une ville divertissante, multi-services, mais calme et DOUCE ...



Fabriquer la ville ensemble ?

- Derrière chaque habitant : Un acteur ou un consommateur ? Un automobiliste ou un piéton ? Un client ou un usager ?
- Que font nos clics ?
- Le rôle des associations
- De nouvelles attentes :
consommer autrement,
l'agriculture urbaine
les circuits courts AMAP etc



Plutôt que de regarder, se dire ça me regarde

Vivre autrement, mettre en commun, mutualiser

- Idéologie ou précarité : de nouvelles nécessités de partage et d'autonomie (colocation)
- Vieillir ensemble : les béguinages
- Habiter autrement : l'auto-promotion
- Partager l'espace public, la rue, la ville
- Mais des préoccupations sécuritaires... et la fabrique d'un entre soi

- Un nouveau chantier la mutualisation

2. Le chantier de la mutualisation



3. Un bâtiment performant

L'enveloppe et la technique :

Une dissociation de plus en plus nette entre enveloppe et aménagements intérieurs.

Le rapport dedans /dehors

Des préoccupations environnementales

Des utilisateurs, partenaires ou empêcheurs de faire des économies ?

Avoir l'air « normal » ou non ?

Généralisation rapide du BEPOS

- En 2020, tous les nouveaux bâtiments devront produire plus d'énergie qu'ils n'en consomment. (Bepos)
- L'association Effinergie a annoncé la création d'un label destiné à devenir le cadre de référence pour ce type de bâtiments.

Se distinguer ?



Tour Elithis à Dijon Arte Charpentier, Architectes 2008 5000 m2 Bâtiment BEPOS

Se distinguer ?



Abalone, groupe d'intérim, 1 320 m2, Saint HERBLAY, 2009 BEPOS,
Jean-Luc Cousin , architecte

2011 BONNE ENERGIE GRENOBLE

1900 m² besoin moins de 60 Kwhep/m²/an et production avec PV 67 Kwhep/m²/an arch Charon et Rampillon

Pas de label

Menuiseries innovantes avec bouchon thermique la nuit

Pb des ordinateurs qui consomment surtout les fixes



Ou être classique ?



Green Office Bouygues 23 000 m2 de bureaux à énergie positive
2011
Atelier 2M architectes

La course aux labels



Montrouge, FAIRWAY Haour arch. 16 000 m² pour 1 300 salariés
double certification Minergie et BBC + associée à une démarche HQE



Siege INPI (théoriquement) Bepos, Courbevoie



INPI Courbevoie
12 500 m2 450/500 salariés sur 5 étages
Certifié HQE Patio jardin intérieur bioclimatique



Un énorme champ de recherches

Un exemple, Solaris : un concept reproductible



Solaris : un concept reproductible avec quatre points forts. Economiser, produire, assurer le confort des utilisateurs (lumière naturelle, jardin et terrasses, escaliers éclairés naturellement) et un engagement éco-responsable.
SERCIB et agence d'architectes « Architecture et environnement »
Première construction prévue à Clamart, 31000 m², 4223 panneaux PV en toiture, plateau de 5000 m²

En réhabilitation aussi, 95 % du parc



Réhabilitation de la tour Zherfuss datant de 1970 à Saint Denis, bureaux de Siemens :
habiller et déshabiller le bâtiment selon les saisons

Architectes LOCI ANIMA

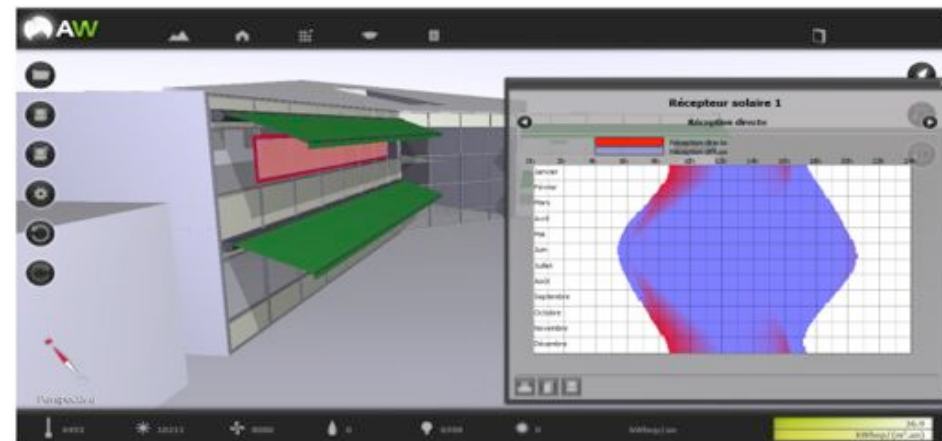
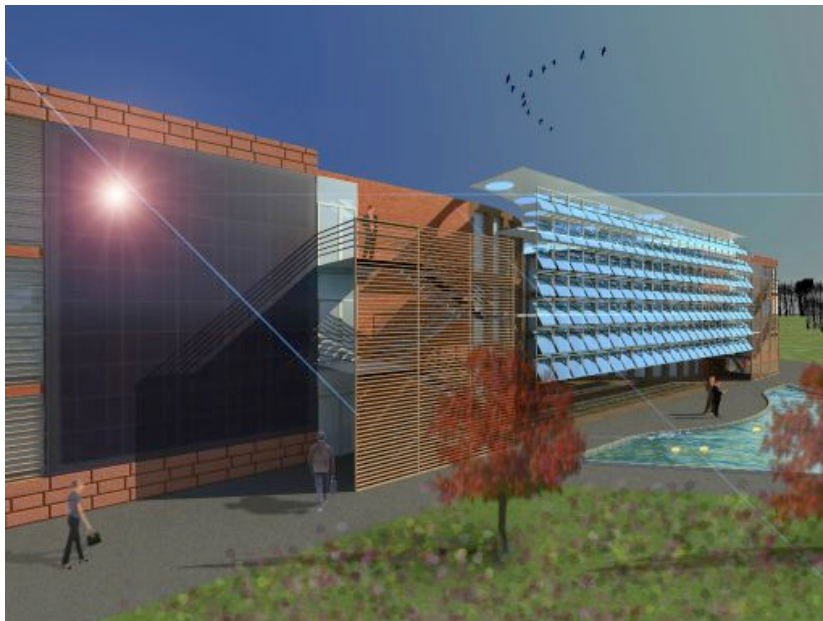
Lauréat trophée BUREAU concours Rénovation bas carbone EDF 2009



A PROPOS DES OUTILS DE CONCEPTION ET DE SIMULATION

Démarche bioclimatique, enveloppe performante protectrice et captatrice, apports solaires, effets de masque, ambiances intérieures, éclairage, éclairage naturel, confort visuel, bilan carbone, coût global :

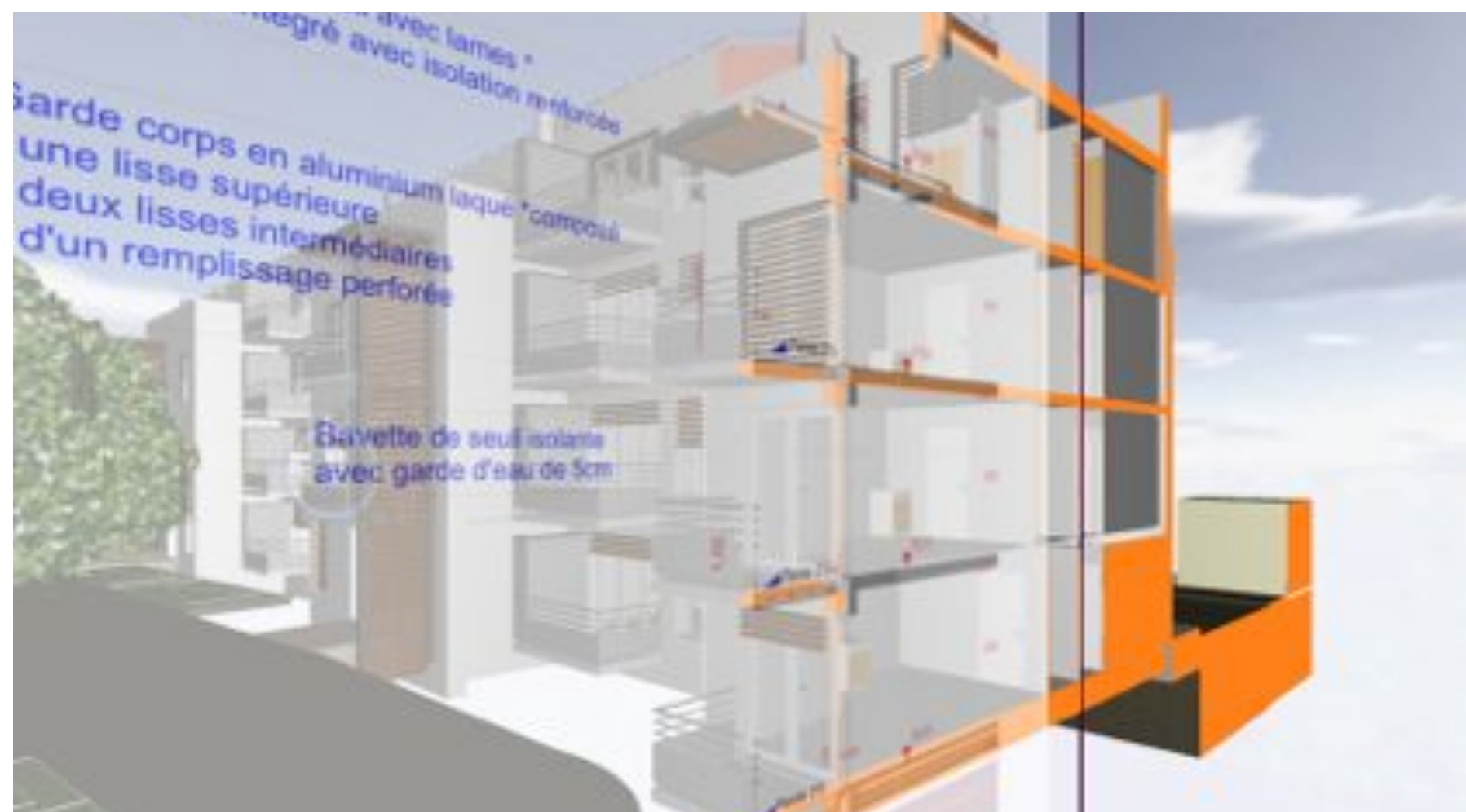
la démarche BEST et ARCHIWIZARD



Les promesses du BIM
Plus de transparence,
Plus de confiance

La révolution du BIM





Des labels, des calculs et la vraie vie

- Des calculs conventionnels loin de la réalité
- Des résultats pas toujours au rendez-vous
- La faute à qui ???
- Les utilisateurs ? Leur rôle ?
- Les culpabiliser ou les associer ?
- Le matériel :
- les ordinateurs ? Ou la machine à café ?
- Lien avec le travail

4. Les utilisateurs et les aménagements : la prédominance de l'espace ouvert



Le monde
au travers de l'écran
une vision désincarnée



Du bureau au poste de travail Standby office, Köning + Neurath 2000



La question de l'autorité

- Autorité du bâti, le poids ou la légèreté de l'enveloppe
- Automatisation ou prise en main par les utilisateurs ?
- Responsabilité des décideurs et des aménageurs
- Des contraintes très fortes sur les corps et sur les esprits selon les aménagements choisis (transparence)
- Des injonctions paradoxales :
 - Communiquer mais en silence
 - Un silence assourdissant sans confidentialité
- Ouvrir l'espace et le parsemer de boîtes pour s'isoler ou se rencontrer
- Jouer le jeu de la concertation et de la participation ?

5. Concertation ?



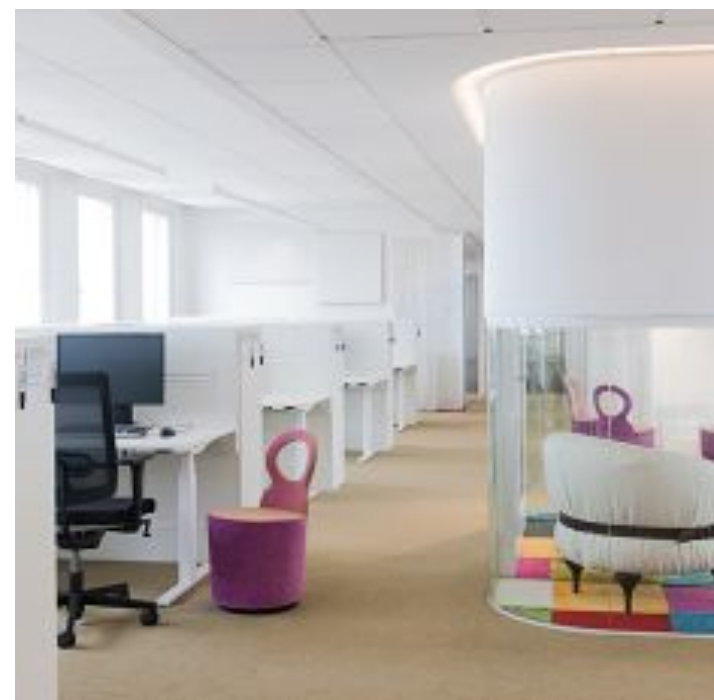
Management et Aménagement versus décoration ?

- La question du mode d'emploi et des usages
- Le bien-être ? Ou s'occuper du mal-être ?
- L'aménagement des postes de travail est rarement mis en discussion
- Côte à côte, à côté, ensemble ? Qui le décide ?
- L' aménagement ?
- Le management ?
- Les utilisateurs qui se construisent des règles ?



NUON, Amsterdam société de production, transport et distribution d'énergie, 2014

Des boites plus ou moins fermées



Des boîtes plus ou moins ouvertes



C'est quoi le travail collaboratif ? Des murs ? Des écrans ? Des salles de réunions ? Des salles projets ? Des lieux de rencontre informels ?



Banalisation des espaces et / ou spécialisation ?

- Qualification des espaces et mutualisation
 - travail individuel, espaces-support, réunions, convivialité etc.
- Mode d'emploi
- Et marges de manoeuvre des utilisateurs

- Autonomie et management ?
- Contrôle ou automatisme ?
- Travail et performances énergétiques

Tendances actuelles :

Une certaine mise en scène pour ne pas montrer (ou escamoter) le travail ?





A quel moment on prend la photo ?



Ou est passé le travail ?
Et où sont les usagers ?



D'autres mutualisations

- Retour sur la ville :
 Une autre échelle
- Tiers lieux et coworking

