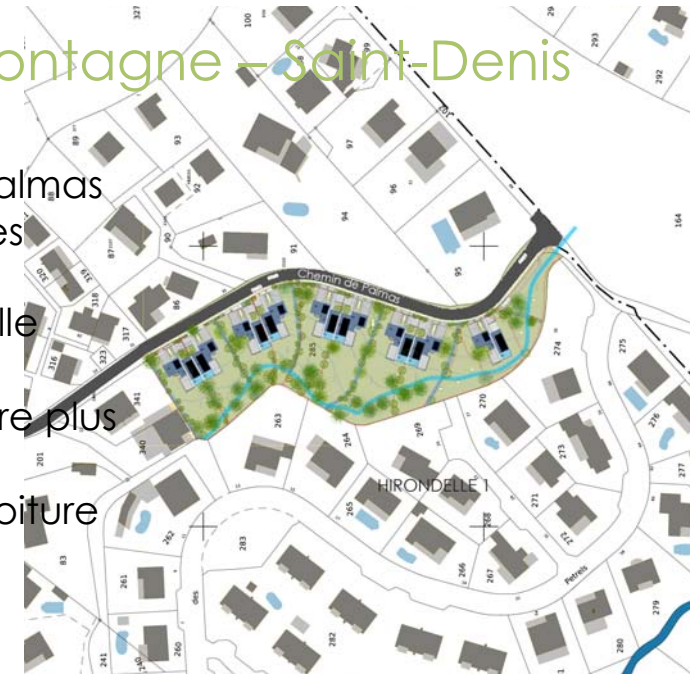


Opération les hirondelles 2- SIDR

8 villas jumelées et 1 villa individuelle à la montagne – Saint-Denis

- ✓ Grande friche qui se déploie du côté Ouest du chemin de palmas
- ✓ Terrain très pentu essentiellement couvert de pestes végétales
- ✓ Quelques grands spécimens d'arbres fruitiers
- ✓ Un talweg prend naissance au point le plus haut de la parcelle
- ✓ Un quartier résidentiel : le long du chemins de palmas, hauts perchés derrière leurs murs de soutènements pouvant atteindre plus de 3 m de haut et de l'autre côté du talweg, les maisons offrent à la vue leur toiture souvent couverte de panneaux voltaïques
- ✓ Une vocation pour la SIDR de créer des villas de standing



Un fort dénivelé

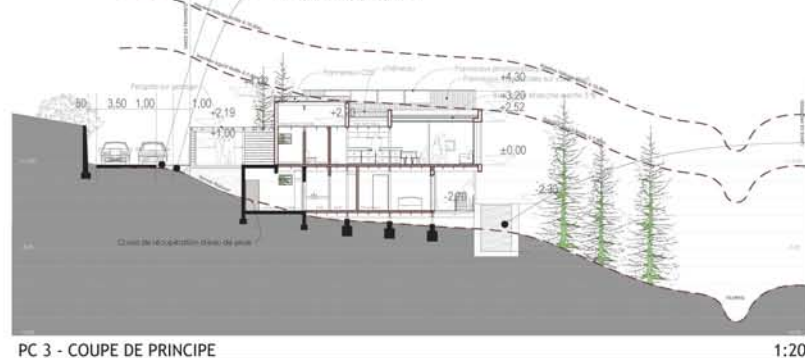
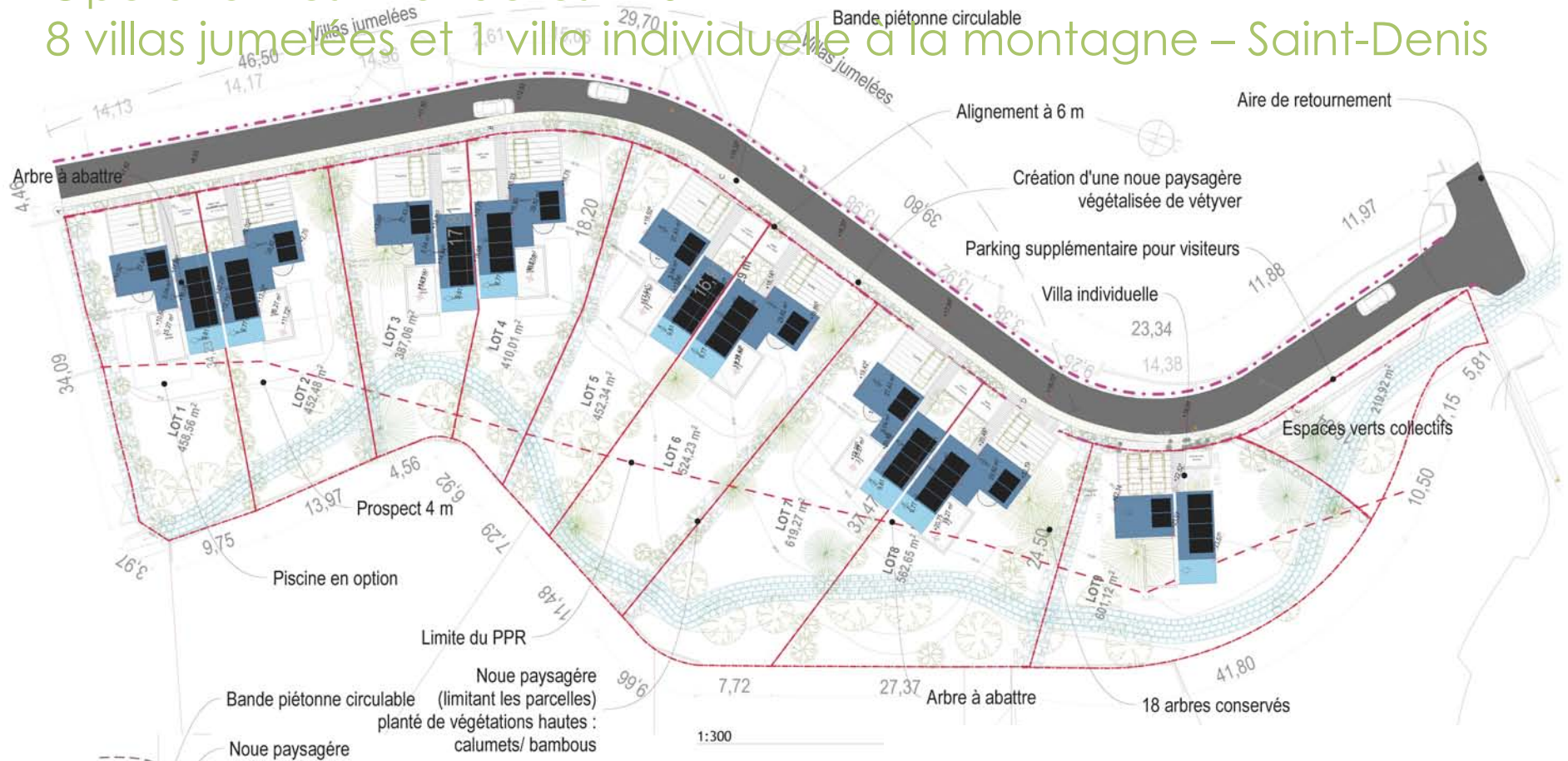


Des grands arbres à prendre en compte lors de l'aménagement.



Chemin de palmas : étroit / crevassé

Opération les hirondelles 2- SIDR 8 villas jumelées et 1 villa individuelle à la montagne – Saint-Denis



Possibilité d'intégrer une piscine pour les villas 1, 2, 3, 4, 5, 6 et 7.

L'implantation des villas se fait le long du chemin de palmas dans une bande ne dépassant pas une profondeur de 15 m afin de conserver au maximum le terrain naturel. Les maisons sont toutes organisées sur le même principe : au niveau de la route se trouvent les espaces de vie et la cellule accessible aux personnes à mobilité réduite, le niveau inférieur adapté à la pente du terrain, accueille l'espace intime des chambres.

Opération les hirondelles 2- SIDR

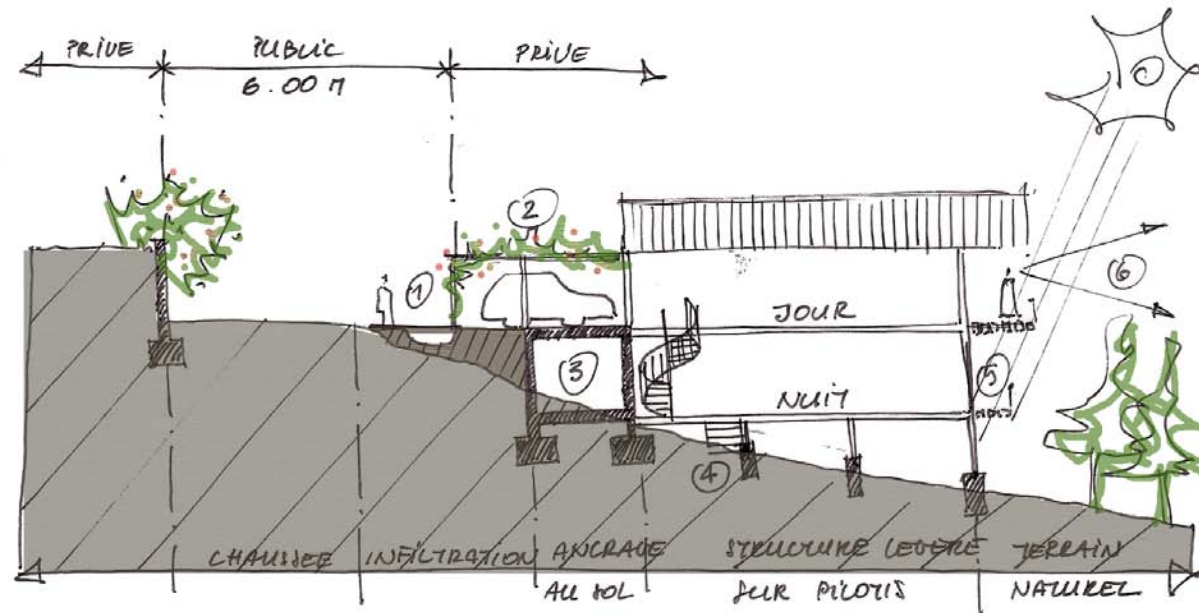
8 villas jumelées et 1 villa individuelle à la montagne – Saint-Denis

Principe d'implantation :

La transition entre l'espace public et l'espace privé se fait par une noue paysagère plantée de vétiver. Au droit des villas, une zone de stationnement agrémenté de brise vue et de pergolas rythme en premier plan les façades du côté du chemin de palmas.

Entre chaque blocs d'habitation, les clôtures se font discrètes : grillage noyé dans une végétation de calumets et de vétiver. Les arbres de hautes tiges existants sur le terrain ont pour la plupart pu être conservés. D'autres arbres seront plantés en aval afin de retenir les terres des rives du talweg.

La majorité du terrain est laissée libre de construction, le principe étant de limiter son impact. La perméabilité du terrain d'origine est conservée, les eaux de pluies sont récupérées pour une utilisation domestique



- ① PAVÉELLE SUR NOUE D'INFILTRATION
- ② PERGOLA + RDC DEPUIS LA RUE : DES VOLUMES PEU IMPORTANTS
- ③ CAVE - CELLIER - ANCRAGE EN BETON
- ④ ACCÈS AU TERRAIN DEPUIS R.-1
- ⑤ VARANQUE EN CAILLÉBOTIS POUR FILTRER LA LUMIÈRE POUR LES CHAMBRES

- ⑥ VUE DÉCAUSÉE SUR L'OUEST TRAI'S : INTIMITÉ DES ARBRES POUR LES CHAMBRES

Opération les hirondelles 2- SIDR

8 villas jumelées et 1 villa individuelle à la montagne – Saint-Denis

Cas des villas jumelées



Façade Est



Façade Ouest

Principe constructif :

Réalisées en matériaux sains, les constructions seront principalement en métal et bois, avec les murs de soubassements du garage en béton et pierre (moellons). Les teintes choisies se veulent chaudes et intégrées au paysage verdoyant du site.

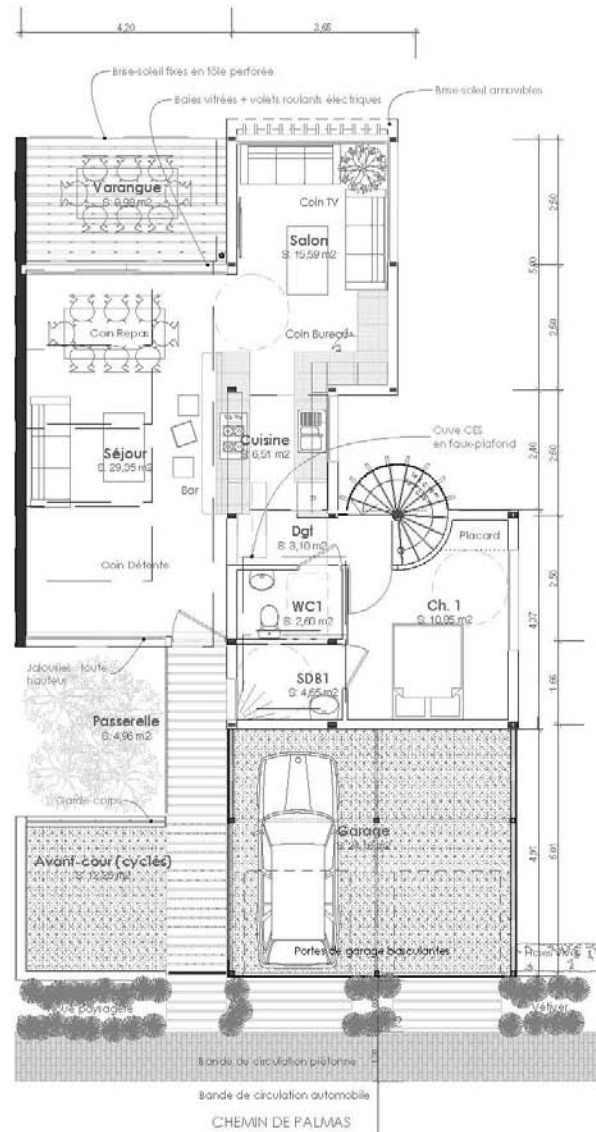
Le bois sera souvent utilisé brut.

Le CCTP remis au entreprise prend en compte les exigences environnementales.



Façade Nord

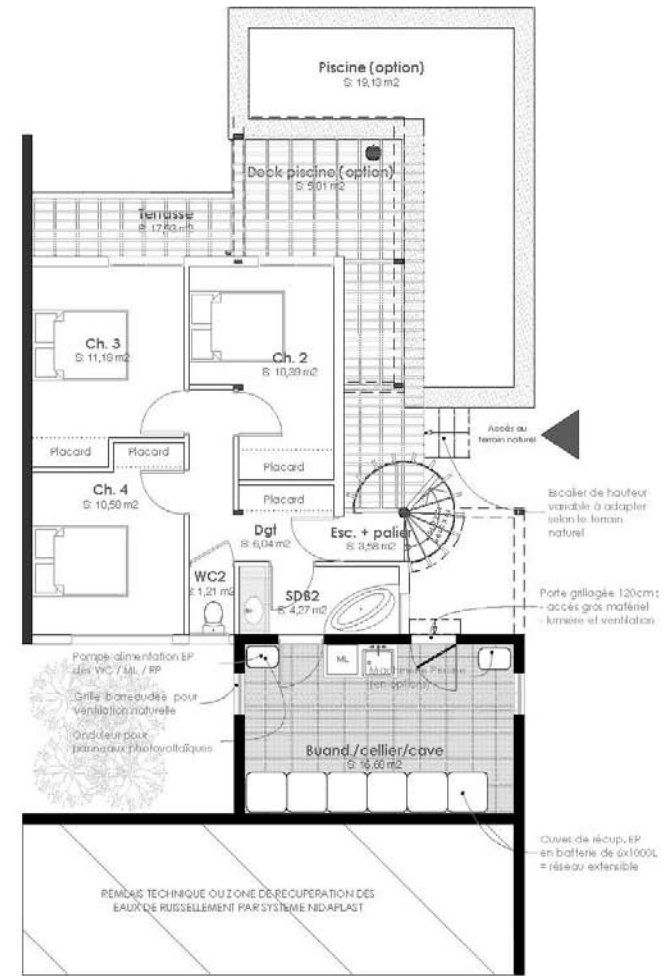
Opération les hirondelles 2- SIDR 8 villas jumelées et 1 villa individuelle à la montagne – Saint-Denis Plan des villas



0. Rez de chaussée

De petits espaces dans un grand espace

Les limites entre sous-espaces se font via des éléments qui ne coupent jamais la vue (escalier, bar, faux-plafonds abaissés, etc.). Au-dessus de la cuisine, un large rangement sous combles accueille le chauffe-eau et tous les encombrants de la famille (valises, cartons, etc.)



-1. Rez de jardin

Des espaces de repos et de service coupés de la vie publique

- Les chambres au RDJ, en retrait de la façade bénéficient d'ombre et de fraîcheur la journée et se gorgent de soleil couchant pour affronter les nuits fraîches de la Montagne.
- Un vaste local technique permet d'entreposer tout ce matériel inutile au quotidien.
- des rangements dans chaque pièce.